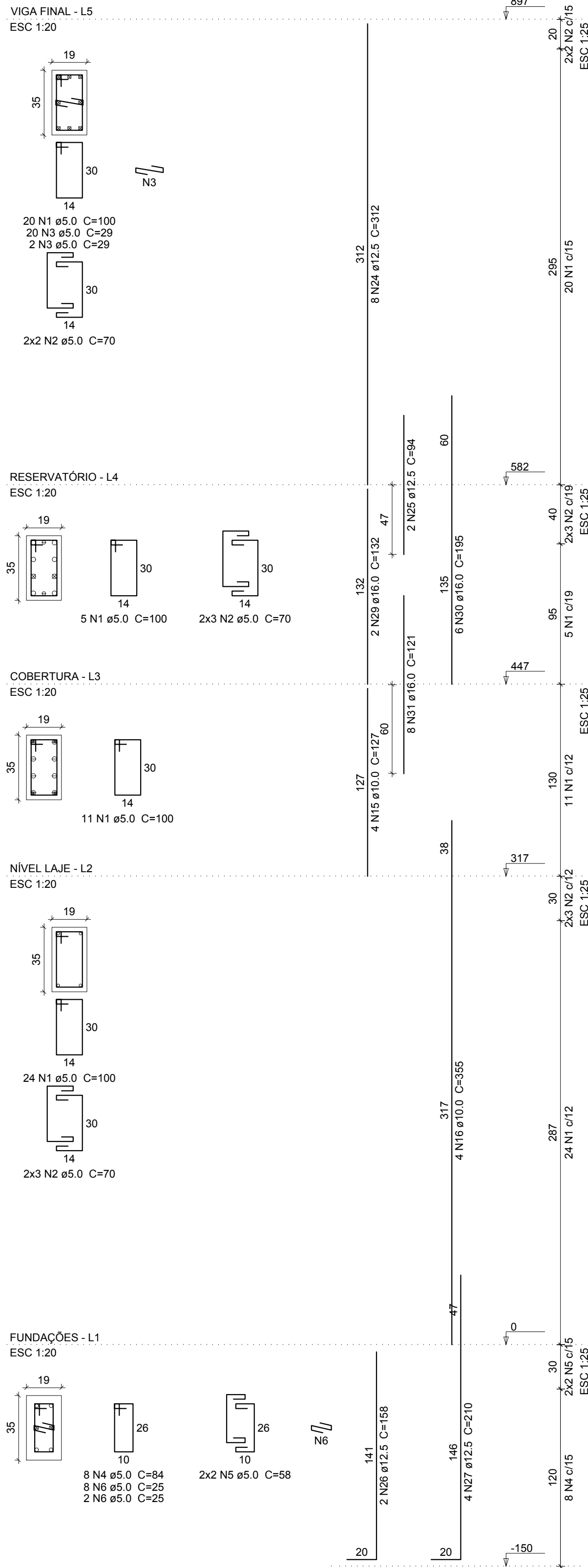
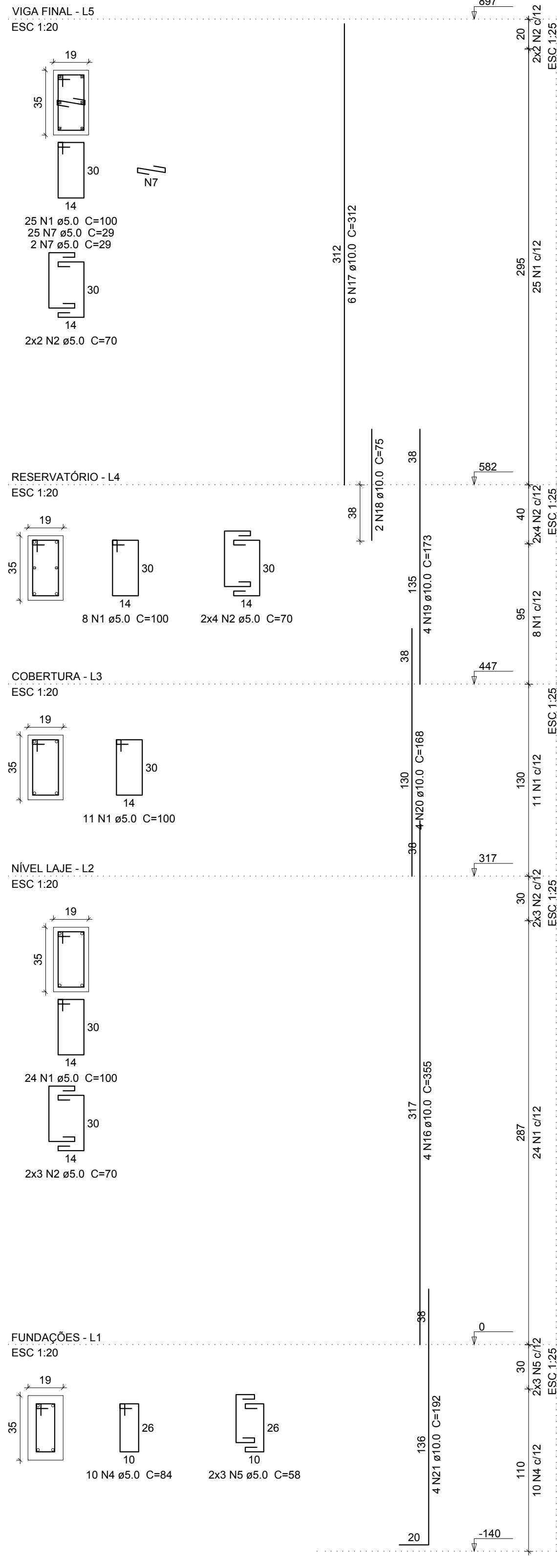


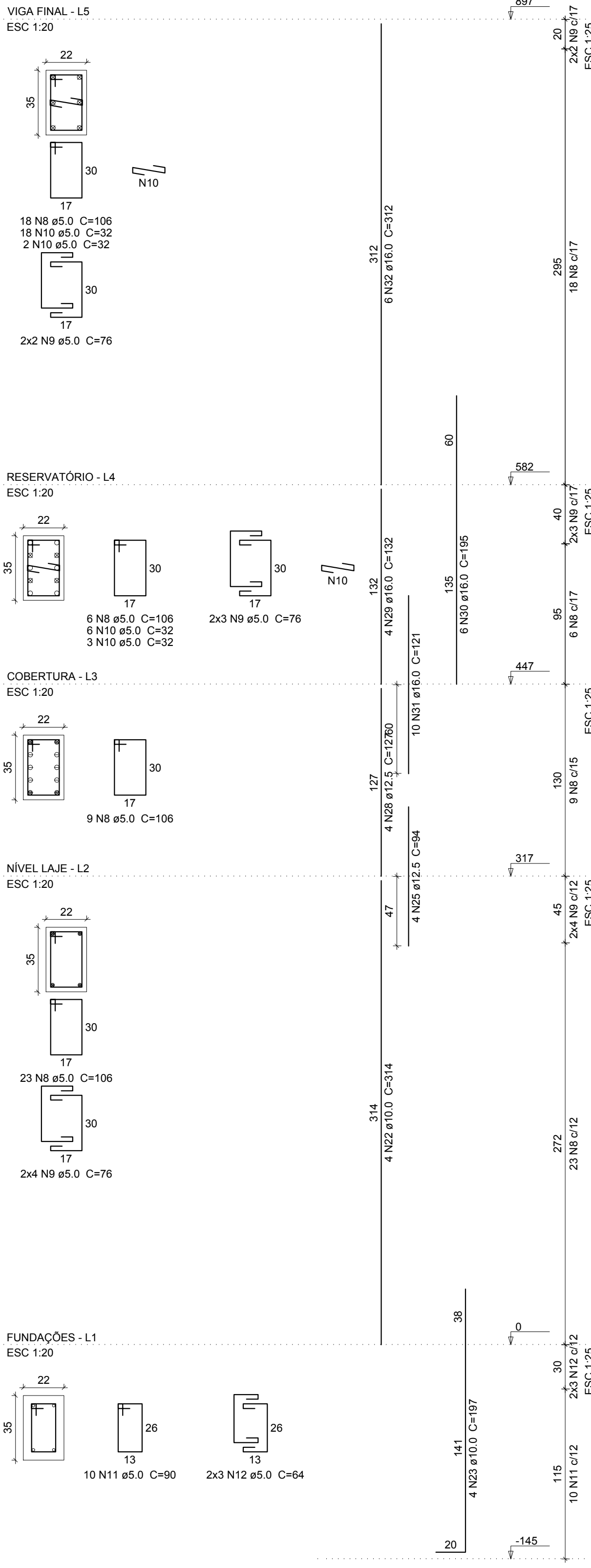
P10



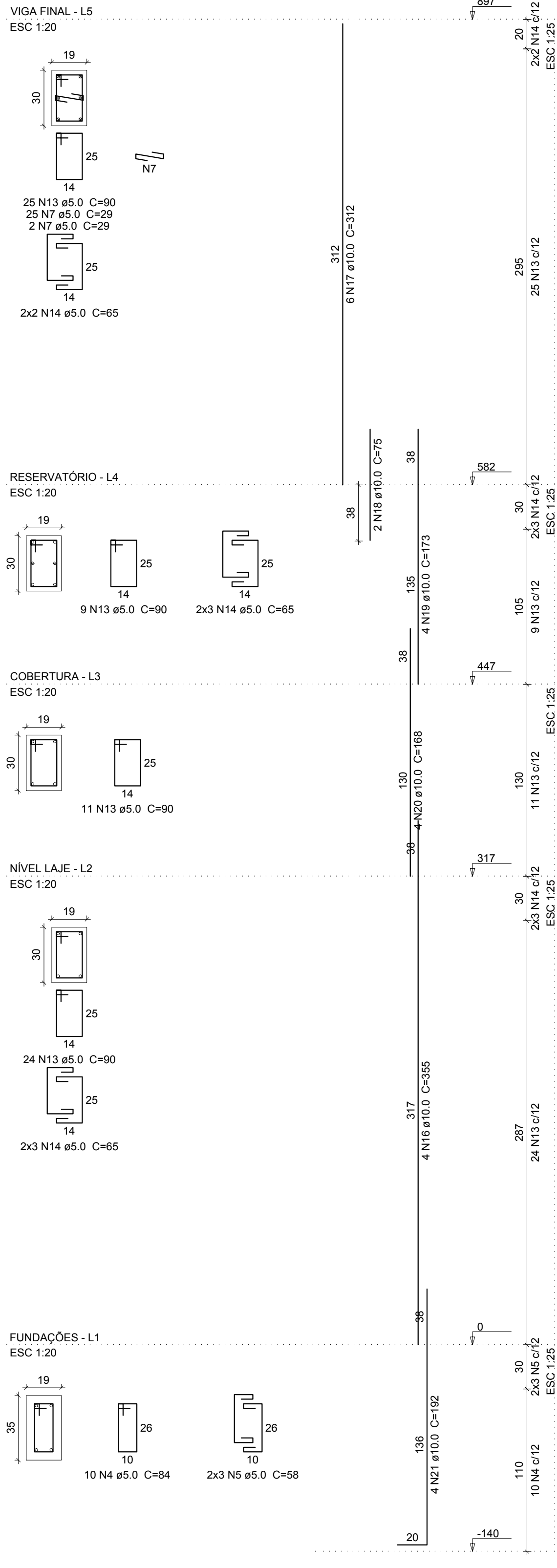
P11



P14



P16



Relação do aço

P10		P11		P14	
AÇO	N	DIAM (mm)	QUANT	C.UNIT (cm)	C.TOTAL (cm)
CA60	1	5.0	128	100	12800
	2	5.0	70	70	2380
	3	5.0	22	29	638
	4	5.0	28	84	2352
	5	5.0	16	58	928
	6	5.0	10	25	250
	7	5.0	54	29	1566
	8	5.0	56	106	5936
	9	5.0	18	76	1368
	10	5.0	29	32	928
CA50	11	5.0	10	80	900
	12	5.0	6	64	384
	13	5.0	69	90	6210
	14	5.0	16	65	1040
	15	10.0	4	127	508
	16	10.0	12	365	4260
	17	10.0	12	312	3744
	18	10.0	4	75	300
	19	10.0	8	173	1384
	20	10.0	8	168	1344
	21	10.0	8	192	1536
	22	10.0	4	514	1256
CA80	23	10.0	4	197	788
	24	12.5	8	312	2496
	25	12.5	6	94	564
	26	12.5	2	158	316
	27	12.5	4	210	840
	28	12.5	4	127	508
	29	16.0	6	132	792
	30	16.0	12	195	2340
	31	16.0	18	121	2178
	32	16.0	6	312	1872

Resumo do aço

AÇO	DIAM (mm)	C.TOTAL (m)	PESO + 10 % (kg)
CA50	10.0	151.2	102.5
CA50	12.5	47.3	50.1
CA50	16.0	71.9	124.7
CA80	5.0	376.8	63.9
PESO TOTAL (kg)			
CA50	277.3		
CA80	63.9		

Volume de concreto (C-25) = 2.79 m³
Área de forma = 44.69 m²



PRÓ-REITORIA DE ADMINISTRAÇÃO
COORDENAÇÃO DE ENGENHARIA E ARQUITETURA
Rua Esmeralda, 430 - Feixa Nova - Camobi - CEP 97110-767 - Santa Maria - Rio Grande do Sul.
Telefone: (55) 3226-6630

OBRA: SALAS DE AULA E SANITÁRIOS/VESTIÁRIOS

LOCAL: IF FARROUPILHA - CAMPUS SANTO ÂNGELO

PROJETO: ESTRUTURAL PRÉDIO SANITÁRIOS

ÁREA: 662,73 m²

CONTEÚDO: PILARES 05

ESCALA: 1/50

PROPRIETÁRIO:

DATA: Março/2017

INSTITUTO FEDERAL FARROUPILHA

DESENHO: Cristina

RESPONSÁVEL:

PRANCHA:

ENG. CIVIL CRISTINA SILVA FELTRIM

DET EST 13/19